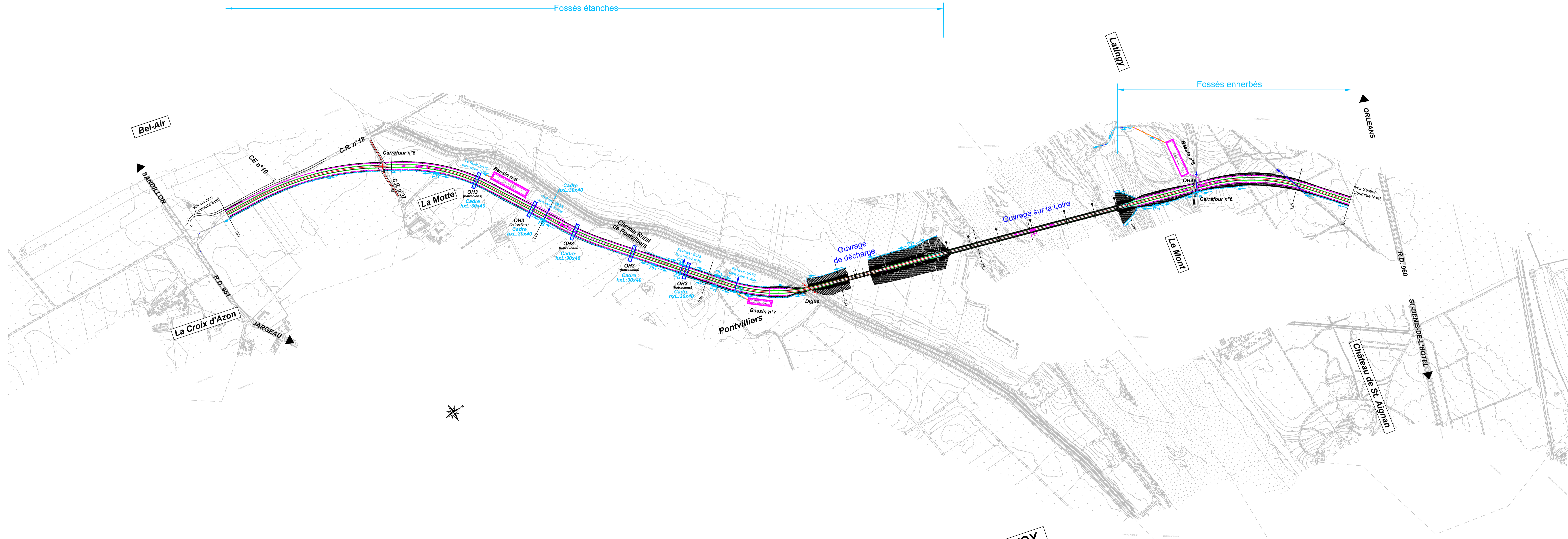


VUE EN PLAN - 1/5000



LEGENDE

Eaux des bassins versants naturels		Eaux des bassins versants routiers	
PH	Point Haut	PH	Point Haut
PB	Point Bas	PB	Point Bas
---	Fossé	---	Collecte des eaux de chaussée (fossé ou cunette)
→	Sens d'écoulement	---	Réseau
---	Ouvrage hydraulique	---	Rejet d'eau traitée
---	Rectification de cours d'eau	---	Bassin multifonction
---	Rejet fossé vers milieu naturel	---	Collecteur agricole (Source : chambre d'agriculture du Loiret - 2010)
		---	Sens écoulement eaux de chaussée

Loiret
votre Département

Maître d'ouvrage
Département du Loiret
15 Rue Eugène Vignat
BP 2019
45010 Orléans cedex 1
Téléphone : 02 38 25 45 45
Télécopie : 02 38 25 43 70

RD921 - DEVIATION DE JARGEAU ET SAINT-DENIS-DE-L'HÔTEL

SOUS DOSSIER VI

Pièce 17 - Dossier de demande d'autorisation au titre de la loi sur l'eau
Annexe 1 - Plan d'assainissement
Franchissement de la Loire

ind.	Modifications - commentaires	Date
1	Elaboration du document	06/2014

Établi le : TOURNE Fanny	Vérifié le : POUMARAT David	Validé le : LEPINE Vianney	Validé le : CG 45
-----------------------------	--------------------------------	-------------------------------	----------------------

Pièce n° - 17	Nom fichier : AVP_FL_jargeau_vue en plan_04-nouvlogo.dwg	Echelle : 1/5000è
N° affaire : 63073	Parc Technologique de La Pardeu 23, rue Jean Claret 63000 Clermont-Ferrand Tél. : 04 73 34 75 00	